



## Metalli Plastici

Materiali ideali per riparazioni,  
manutenzione e per la costruzione  
di attrezzi e stampi

## Metallo Plastico

Il Metallo Plastico WEICON è un composto ideale per eseguire nel modo più economico la riparazione duratura dei più diversi materiali. E' anche adatto per la costruzione di stampi ed attrezzi.

La gamma comprende 16 differenti tipi per soddisfare le numerose esigenze di lavoro nell'industria.

Il sistema è completato da diversi prodotti accessori.



## Composizione

I Metalli Plastici WEICON sono bi-componenti a base di resina epossidica. Vengono forniti in confezioni che contengono resina e reagente nel giusto rapporto di miscelazione. A seconda del tipo, la resina è caricata con acciaio o alluminio o in certi casi con un componente minerale (ad eccezione della Resina Colabile MS 1000).

Il tipo diverso di reagente determina la viscosità e il tempo di polimerizzazione di ogni tipo.



Fotografia 1 – Elemento di un impianto petrolchimico

## Caratteristiche

Dopo la miscelazione dei due componenti, il Metallo Plastico WEICON indurisce e diventa simile al metallo, aderendo a quasi tutti i tipi di superficie. Il tempo di indurimento dipende dal tipo. A differenza della resina poliestere, il materiale non ha ritiro mentre indurisce.

Il materiale indurito può essere lavorato a macchina, cioè:

- forato
- fresato
- rettificato
- limato

WEICON offre un'ampia gamma di tipi pastosi, liquidi o pennellabili con resistenza ad alta temperatura e all'abrasione.

Tutti i tipi hanno anche un'ottima resistenza agli agenti aggressivi.



Fotografia 2+3 Raffreddatore a ossigeno

Nelle pagine seguenti sono riportate informazioni tecniche sui vari prodotti e sul loro uso.

## Applicazioni

Molti materiali diversi possono essere incollati durevolmente fra di loro, come ad esempio:

- ferro, acciaio, bronzo, piombo
- alluminio, ottone e rame
- vetro e ceramiche, cemento e legno
- così come molte plastiche rigide (escluso PTFE, polietilene e polipropilene).

Nelle officine e reparti manutenzione delle industrie, il Metallo Plastico WEICON è il prodotto ideale per:

- riparare parti in alluminio e leghe leggere
- riparare fusioni, tubi e serbatoi
- riempire soffiature e microporosità
- ricondizionare alberi usurati, guide di scorrimento, pompe e carcasse
- saldare senza preriscaldamento (quando la saldatura è problematica o impossibile).

Il Metallo Plastico WEICON viene usato in produzione per costruire stampi e modelli, in particolare

- stampi per gomma e parti a iniezione
- costruzione di matrici
- sagome e modelli per prove preproduzione
- costruzione di guide per arnesi da taglio
- costruzione di sistemi di fissaggio

WEICON Metallo Plastico è molto utile per lavori di manutenzione in genere e riparazioni permanenti al posto di costose parti di ricambio.



Fotografia 1+2+3 – Bloccaggio delle colonne di una piattaforma per il trasporto

## WEICON A

Acciaio plastico **pastoso**

Resistente a temperature da -35°C a +120°C



Fotografia 4 – Morsetti di bloccaggio

WEICON A è il prodotto di uso universale fra quelli della gamma di Metalli Plastici WEICON. La maggior parte delle riparazioni possono essere fatte con il WEICON A:

- riparazione delle parti corrose o vaiolate dei serbatoi
- riparazione di tubi e fusioni
- riparazione di cricche su coperture e parti macchina
- costruzione di stampi, modelli, attrezzi e parti fisse.

## WEICON B

Acciaio plastico **liquido**

Resistente a temperature da -35°C a +120°C



Fotografia 5 – Morsetti di bloccaggio

Data la consistenza liquida e la bassa viscosità, il WEICON B è particolarmente indicato per:

- riprodurre fedelmente i dettagli nella costruzione di stampi e modelli
- costruire attrezzi, sagome, calibri, ecc..
- riempire soffiature e microporosità sulle fusioni
- per riparazioni in genere quando la sua colabilità garantisce un vantaggio.

## WEICON BR

Bronzo plastico **pastoso**

Resistente a temperature da -35°C a +120°C



Fotografia 6 – Riparazione di un'elica in bronzo

WEICON BR, il nuovo prodotto della linea WEICON Metalli Plastici, è particolarmente adatto a:

- otturare soffiature e ricostruire parti in bronzo (ad es. eliche di bordo)
- riparare fusioni di bronzo
- ricostruire parti in bronzo quando la brasatura non è possibile.

Si incolla fortemente a qualunque altro metallo, come ottone, rame, metalli ferrosi.

## WEIDLING C

Alluminio plastico **liquido**

Resistente ad alte temperature da -35°C a +220°C



Fotografia 1 – Filtro per l'industria alimentare

Sistema a base di resina colabile resistente ad alta temperatura specialmente per uso industriale. Questo tipo non è corrosivo, è antimagnetico e polimerizza praticamente senza ritiro. Offre resistenza ad alte temperature dopo l'indurimento a temperatura ambiente ed il trattamento in forno a +120°C.

E' adatto in particolare per:

- colare stampi (stampi per sottovuoto o per schiuma)
- costruire morsetti di bloccaggio e attrezzi (es. stampi a iniezione) che sono esposti ad alte temperature.

## WEICON F

Alluminio plastico **pastoso**

Resistente a temperature da -35°C a +120°C



Fotografia 2 – Riparazione di una carcassa in alluminio

Formulato per applicazioni su alluminio e leghe, magnesio ed altri metalli leggeri.

- per riparazioni poco costose anche su parti in acciaio
- per riempire soffiature su fusioni in lega leggera
- per ricostruire parti rotte, corrose o abraste (es. parti costruite ad iniezione, morsetti di bloccaggio)
- non corrosivo, antimagnetico.

## WEICON F2

Alluminio plastico **liquido**

Resistente a temperature da -35°C a +120°C



Fotografia 3 – Bracci articolati per tende da sole

WEICON F2 è molto consigliato per colate ed in particolare per:

- fare stampi, forme e sagome
  - riparare fusioni porose o danneggiate
  - costruire prototipi o morsetti di bloccaggio
  - colare stampi per controllare la loro precisione.
- Non è corrosivo ed ha un basso peso specifico.

## WEICON SF

Acciaio plastico **pastoso, rapido**

Resistente a temperature da -35°C a +90°C



Fotografia 4 – Riparazione d'emergenza di un tubo

E' il tipo di uso universale per riparazioni rapide data la proprietà di indurimento rapido (tempo di impiego 5 minuti, può essere lavorato a macchina dopo 45 minuti) e la semplicità di impiego.

- per la riparazione rapida e l'incollaggio di tubi che perdono, carcasse ed ingranaggi
- per fare ancoraggi
- per fare dispositivi di bloccaggio.

## WEICON WR

Acciaio plastico **liquido, resistente all'usura**  
Resistente a temperature da -35°C a +120°C



Fotografia 1 – Riparazione di una guida in una pressa

Questo tipo colabile resistente all'usura viene usato per la costruzione di stampi e nel caso in cui parti metalliche siano soggette a molta usura causata dall'attrito, ad esempio:

- per riparare o ricostruire la superficie di alberi
- per colare cuscinetti, arnesi da taglio e a punta
- per fare colate e modelli per macinare, così come stampi di rinvenimento
- per fare colate sotto macchine e basi
- per fare uno strato resistente all'usura prima di applicare il WEICON Ceramico BL

WEICON WR si trasforma in una superficie dura e resistente all'usura con ottime proprietà di scorrimento.

## WEICON HB 300

Acciaio plastico **pastoso, per alte temperature**  
Resistente a temperature da -35°C a +200°C e per breve tempo fino a +280°C



Fotografia 2 – Riparazione di un albero

E' un composto di ottima qualità con resistenza ad alte temperature ed un rapporto di miscelazione di 1:1. Si può applicare anche a superfici verticali.

Di uso facile e pratico per:

- riparare e incollare fusioni e parti metalliche
- riempire soffiature e riparare parti di container, carrozzerie e macchinari danneggiate
- per sigillare pompe e tubi
- per fare stampi da imbutitura profonda

## WEICON WR2

Resina caricata con minerali **pastosa, resistente all'usura**  
Resistente a temperature da -35°C a +120°C



Fotografia 3 – Girante di una pompa centrifuga

Differisce dal tipo WR perché è pastoso, non cola ed è addizionato con componenti minerali. Date queste proprietà è indicato quando non si può usare un composto colabile:

- per riparare convogliatori e guide di scorrimento
- dove i movimenti di rotolamento e scorrimento causano usura
- per riparare flange usurate
- per prevenire l'usura di superfici metalliche esposte a forte abrasione ed erosione
- per rivestire la superficie interna di pompe ed estrusori
- come strato antiusura da applicare prima del WEICON Ceramico BL.

## WEICON TI

Titanio plastico **pastoso**  
Resistente a temperature da -35°C a +150°C



Questo tipo caricato con titanio è adatto specialmente per riparazioni che richiedono un'alta resistenza alla compressione e agli attacchi chimici.

Adatto per

- riparazione di pompe, valvole, piastre d'usura, sedi di cuscinetti, alberi, pompe centrifughe ed eliche
- rivestimento di corpi pompa, cuscinetti di scorrimento, ecc..

## WEICON Ceramico BL

Resina caricata con minerali (carborundum e zircono) **liquida, pennellabile** e molto resistente all'usura. Resistente ad alte temperature da -35°C a +180°C



Fotografia 1 – Rivestimento di una coclea

Rivestimento pennellabile con ottima resistenza a usura ed abrasione. Forma uno strato con basso attrito ed ottima resistenza chimica e viene usato per:

- rivestire corpi pompa soggetti a forte usura
- proteggere dall'usura cuscinetti di scorrimento, guide, scivoli e tubi
- riparare fusioni, valvole e sfiatatoi ad aletta

Larghe soffiature e/o parti danneggiate devono essere prima riempite con WEICON WR o WEICON WR2. WEICON Ceramico BL forma una superficie molto dura con ottima forza sui bordi ed alta resistenza meccanica.

## WEICON Resina Colabile MS 1000

Liquida, non caricata, trasparente  
Resistente a temperature da -35°C a +120°C

Resina epossidica non caricata a bassa viscosità. Può essere colata o usata per lavori di laminazione e trova quindi molte applicazioni.

WEICON Resina Colabile MS 1000 può essere caricata con molti materiali differenti (polverizzati, fibrosi e tessuti) per creare supporti robusti.

## WEICON UW

Composto pastoso caricato con titanio, che polimerizza anche sott'acqua, non corrosivo, resistente all'acqua di mare.  
Resistente a temperature da -35°C a +120°C



Fotografia 2 – riparazione di una chiusa

Tipo speciale caricato con titanio con ottima adesione su superfici umide e bagnate ed anche in immersione.

Particolarmente idoneo per lavori di riparazione e manutenzione, come ad esempio:

- su tubi, pompe, valvole, vasche e cassoni
- nel settore marino ed off-shore
- in impianti di acque reflue
- nell'industria cartaria
- ogni qualvolta l'umidità causa problemi di adesione.

## WEICON Ceramico W

Composto pastoso a carica minerale, molto resistente all'usura  
Resistente ad alte temperature da -35°C a +150°C e per breve tempo fino a +260°C



Fotografia 3 – Incollaggio di mole di ossido di alluminio

Rivestimento bianco che fornisce una protezione con elevata resistenza all'abrasione e alle sostanze chimiche. Grazie alla sua consistenza pastosa, può essere usato sia su superfici verticali sia a soffitto.

Specialmente raccomandato

- per incollare e rivestire le mole di ossido di alluminio nei mulini
- per rivestire corpi pompa sottoposti a condizioni estreme
- come protezione antiusura per cuscinetti di scorrimento, guide e tubi ed ogni volta che per ragioni estetiche non si possono usare materiali scuri.

## WEICON ST

Acciaio inossidabile **pastoso**, non corrosivo  
Resistente a temperature da -35°C a +120°C



Fotografia 1 – riparazione di serbatoi in acciaio inox

Prodotto speciale non corrosivo di ottima qualità, idoneo per lavori di riparazione e manutenzione varia su parti di macchine e su impianti in acciaio inossidabile, come ad esempio:

- tubi, vasche, serbatoi, ciminiere di industrie chimiche
- nel settore marino ed off-shore
- in impianti di acque reflue
- nell'industria cartaria

## WEICON Resina Epossidica Pastosa

Resina caricata con minerali, modellabile  
Resistente a temperature da -35°C a +200°C



Questo composto versatile e facile da usare, trova molte applicazioni per sigillare, incollare, riempire, ecc.. Si usa per riparazioni rapide ed interventi di manutenzione, come:

- fissare viti, ancoraggi, ecc..
- otturare perdite di tubi e serbatoi
- riparare fusioni
- riparare alberi, cuscinetti e pompe
- ricostruire parti filettate usurate o difettose
- per riparazioni rapide su diversi materiali
- per creare sagome e modelli per la produzione di prototipi

### Altri prodotti WEICON a base di resine epossidiche

- WEICON Barrette per Riparazioni
  - ST 115 Aqua
  - ST 115 Rame
  - ST 115 Acciaio
  - ST 115 Alluminio
  - ST 115 Titanio
  - ST 115 Plastica
  - ST 56 Legno

- WEICON Easy-Mix – Adesivi Epossidici con sistema di miscelazione e dosatura
- WEICON Adesivo Epoxy-Minute
- WEICON Adesivo Fast-Metal Minute

(chiedere relativa documentazione)



## Accessori



### WEICON Schiuma Protettiva per Mani

Forma sulle mani uno strato invisibile che non contiene grasso e protegge la pelle da qualsiasi tipo di sporcizia, sostanze contaminanti ed irritanti, quali adesivi e solventi.

WEICON Schiuma Protettiva per Mani contiene liposomi e una sostanza antibatterica. Non si usa per pulire le mani, ma si applica prima del lavoro per pulire la pelle.

### WEICON Detergente S Spray

E' il prodotto ideale per rimuovere ogni traccia di olio, grasso e anche di lubrificanti gommosi. Perfetto come pretrattamento di superfici su cui verranno applicati i Metalli Plastici WEICON. Il Detergente S sgrassa e pulisce tutti i metalli, vetro, ceramiche e molte plastiche. Tuttavia può attaccare le superfici di alcune termoplastiche come PVC, plexiglas, polistirolo, ecc.. ed alcune vernici semplici. Diversamente dai diluenti comuni, WEICON Detergente S non lascia residui.

### WEICON Distaccante per Stampi

Non contiene silicone ed è basato su prodotti naturali. Può essere fornito pastoso, liquido o spray. L'ottima formulazione del prodotto previene l'incollaggio a:

- plastiche
- metalli
- stampi
- attrezzi

### WEICON Silicone Spray

E' resistente a temperature fino a +250°C e crea un film separatore di lunga durata con una buona finitura superficiale.

Superfici porose, in gesso o legno devono essere sigillate con un distaccante pastoso e poi cosparse con WEICON Silicone Spray.

### WEICON Reagente Flex

Questo reagente viene usato al posto di quello normale (contenuto nella confezione) e rende il Metallo Plastico WEICON più flessibile e con maggior forza di adesione. Per giunti flessibili ed ancoraggio di parti esposte a vibrazioni. Adatto per i tipi WEICON A, B, F, F2, WR e WR2.

Il rapporto di miscelazione (e di conseguenza il grado di flessibilità) può essere variato come segue:

Massimo 1 : 1 (come la gomma)

Minimo 1 : 1/4 (più duro).



### WEICON Detergente di Adesivi e Sigillanti

Questo prodotto toglie facilmente e rapidamente

- residui di vecchi sigillanti, guarnizioni ed adesivi
- vernici e pitture

Si evita così, l'uso di raschietti o altri mezzi meccanici e si risparmia tempo. Pulisce bene le superfici ed assicura una buona tenuta. L'alto potere pulente lo rende molto facile da usare, anche su superfici verticali. Permette un considerevole risparmio di tempo.

WEICON Detergente di Adesivi e Sigillanti si può usare su:

- metallo
- legno
- ceramiche
- polietilene e polipropilene.

Non è consigliato su plastiche delicate come PVC, sintetici, linoleum, ecc..



## Consigli per l'impiego

Prodotto	WEICON A	WEICON B	WEICON BR	WEIDLING C	WEICON F	WEICON F2	WEICON SF	WEICON WR	WEICONWR2	WEICON Ceramico BL	WEICON Ceramico W	WEICON TI	WEICON UW	WEICON ST	WEICON HB 300	WEICON Resina Epossidica Pastosa
Bocche di aspirazione – riparazione e sigillatura									•	•		•				
Alberi – riparazione	•								•			•				•
Valvole a vapore – riparazione				•											•	
Flange – riparazione e sigillatura	•		•		•		•								•	•
Coclee a vite – riparazione e rivestimento									•	•	•					
Stampi – riparazione e modifica		•		•		•		•			•			•		
Tramogge – riparazione e montaggio	•				•		•	•	•	•	•	•				•
Ventilatori – riparazione			•					•	•	•						
Pale di ventilatori – riparazione	•		•		•							•		•		•
Pale di ventilatori – rivestimento								•	•	•	•	•				
Filettature – riparazione e montaggio	•															•
Guide di scorrimento - riparazione								•		•	•	•				
Cuscinetti auto-lubrificanti – riparazione	•						•					•				
Pistoni - riparazione					•			•	•							
Pompe centrifughe – riparazione									•	•	•	•				
Sedi di cuscinetti a sfere – riparazione e montaggio	•								•			•			•	•
Cuscinetti di macchine – costruzione		•				•		•				•				
Metalli - assemblaggio	•		•		•		•							•		•
Parti metalliche – riparazione	•	•	•				•							•		•
Microporosità – sigillatura		•		•		•										
Trasporti pneumatici – riparazione					•				•	•	•					
Eliche, ventole – riparazione			•									•				
Prototipi – costruzione		•				•					•		•			
Mulini di comminuzione – riparazione e rivestimento								•	•	•	•			•		
Pompe – rivestimento antiusura preventivo								•		•						
Corpi pompa – ulteriore rivestimento interno					•			•		•	•					
Corpi pompa – riparazione	•	•			•					•	•	•	•	•	•	•
Tubi – riparazione	•				•		•					•	•			•
Gomiti – rivestimento e riparazione									•	•	•					
Scivoli – rivestimento								•	•	•	•					
Stampi a iniezione – riparazione	•								•					•		
Serbatoi/Container – riparazione	•	•		•			•	•	•				•	•		•
Per ridurre le vibrazioni	Anziché il reagente normale usare WEICON Reagente Flex															
Rivestimenti antiusura								•	•	•	•	•				
Scambiatori di calore – riparazione				•			•	•	•				•		•	
Alberi – riparazione		•						•	•			•				•
Attrezzi di bloccaggio		•	•	•		•						•				
Cicloni – rivestimento		•						•		•						
Monoblocchi – riparazione	•			•											•	•

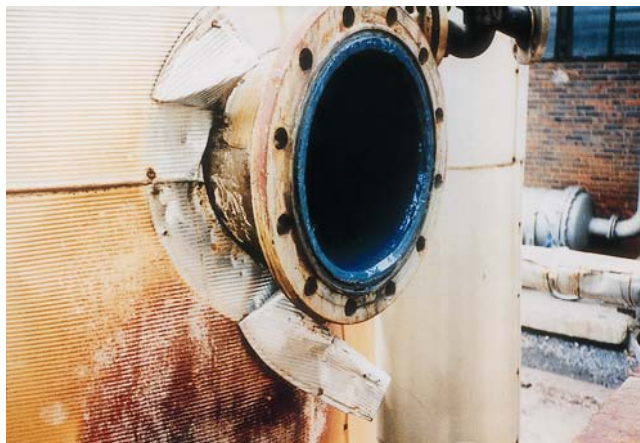
## WEICON Metalli Plastici

### Istruzioni per l'uso

Per dettagliate informazioni riguardanti

- preparazione delle superfici
- rapporto di miscelazione
- tempo di impiego

Vi preghiamo di leggere attentamente il foglio di istruzioni fornito con ogni confezione.



Fotografia 1 – Boccaporto di impianto CO<sub>2</sub>

### Polimerizzazione e Trattamento

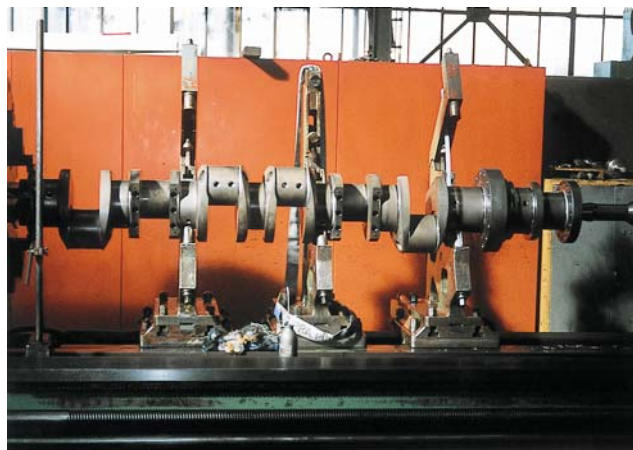
- A seconda del tipo, il Metallo Plastico WEICON può essere lavorato o tolto dallo stampo dopo 2 ore (min.) o 16 ore (max) a temperatura ambiente.
- Molti tipi induriscono completamente dopo 24 ore a temperatura ambiente (vedi tabella a pag. 11).
- A basse temperature, l'uso di una fonte di calore (lampada, aria calda) riduce il tempo di indurimento. Non usare fiamma libera.

### Conservazione

- Conservare i Metalli Plastici WEICON in un luogo asciutto a temperatura ambiente (max +25°C).
- Recipienti non aperti possono essere conservati a temperature da +18°C a +25°C per 18 mesi.
- I recipienti che sono stati aperti vanno usati entro 6 mesi (eccetto la Resina Epossidica pastosa: max 3 anni).

### Avvertenze

Quando si usano i Metalli Plastici WEICON, si devono osservare le indicazioni fisiche, tossicologiche ed ecologiche e le disposizioni di sicurezza contenute nelle Schede di Sicurezza, che sono fornibili su richiesta.



Fotografia 2 – Albero a gomito di un motore Diesel

### Nota importante:

Le indicazioni e raccomandazioni riportate in questo catalogo non devono essere considerate come caratteristiche garantite del prodotto. Sono basate infatti su test di laboratorio e su esperienza pratica. Siccome le varie applicazioni individuali sono al di là della nostra conoscenza, controllo e responsabilità, queste informazioni sono fornite senza alcun obbligo. Garantiamo la continua ottima qualità dei nostri prodotti essendo questi esenti da difetti in conformità con e soggetti alle nostre Condizioni Generali di Vendita. Tuttavia consigliamo delle adeguate prove pratiche e di laboratorio per stabilire se il prodotto sia conforme alle caratteristiche richieste. Un reclamo non può derivare da questi test. L'utilizzatore ha responsabilità per applicazioni non appropriate o non specificate.



Fotografia 3 – Substrato di una piastra di acciaio



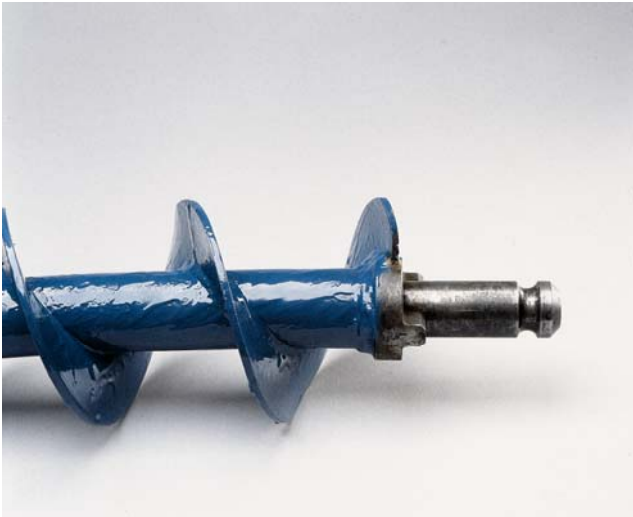
Fotografia 4 – Rivestimento della superficie interna di un serbatoio

Prodotto	WEICON Metallo Plastico non polimerizzato										WEICON Metallo Plastico polimerizzato									
	Composizione	Proprietà Specifiche	Unità da	Rapporto di Miscelazione (Peso %)		Tempo di impiego a 20°C (su una miscela di 200 gr)	Viscosità con Reagente mPa·s	Tempo di indurimento (ore)		Resistenza Media a 20°C secondo DIN 53281-83							Resist. a temperatura °C	Colore dopo indurimento		
				Base	Reagente			Indurim. duro al tatto	Indurim. completo	Compressio- ne MPa	Tira- zione MPa	Fles- sione MPa	Urti kJ/m <sup>2</sup>	Modulo E MPa	Durezza Shore D	Ritiro %				
<b>WEICON A</b>	Resina Epossidica più acciaio	pastoso	0,5 kg 2,0 kg	100	10	2,90	1.000.000	16	24	80	21	34	30	3.500 -5.000	90	0,015	+65	grigio scuro	da -35 a +120	
<b>WEICON B</b>	Resina Epossidica più acciaio	semiliquido	0,5 kg 2,0 kg	100	7	2,75	200.000	16	24	110	21	52	37	3.500 -5.000	90	0,030	+65	grigio scuro	da -35 a +120	
<b>WEICON BR</b>	Resina Epossidica più bronzo	pastoso	0,5 kg 2,0 kg	100	33	1,68	500.000	16	24	82	18	22	32	2.500 -3.000	80	0,020	+50	bronzo	da -35 a +120	
<b>WEIDLING C</b>	Resina Epossidica più alluminio	liquido, resistente ad alte temperature	0,5 kg 2,0 kg	100	8	1,62	25.000	14-24 ore, poi in forno a 120°C per 14 ore	140	25	77	60	5.800 -6.000	90	0,010	+130	grigio	da -35 a +220		
<b>WEICON F</b>	Resina Epossidica più alluminio	pastoso	0,5 kg 2,0 kg	100	20	1,60	880.000	16	24	61	20	37	36	1.500 -2.000	84	0,020	+60	alluminio	da -35 a +120	
<b>WEICON F2</b>	Resina Epossidica più alluminio	semiliquido	0,5 kg 2,0 kg	100	14	1,45	200.000	16	24	43	14	26	48	1.500 -2.000	79	0,025	+55	alluminio	da -35 a +120	
<b>WEICON HB-300</b>	Resina Epossidica più acciaio	pastoso, resistente ad alte temperature	1,0 kg	100	100	2,34	1.700.000	12	24	100	27	42	57	9.500 - 10.000	85	0,015	+120	grigio scuro	da -35°C a +200°C per breve tempo +280°C	
<b>WEICON Ceramico BL</b>	Resina Epossidica più minerali	liquido, molto resistente all'usura	0,5 kg 2,0 kg	100	10	1,90	40.000	12	24	115	25	98	85	9.000 -9.500	88	0,020	+80	blu	da -35 a +180	
<b>WEICON Ceramico W</b>	Resina Epossidica più minerali	pastoso, molto resistente all'usura	0,5 kg 2,0 kg	100	33	1,65	600.000	16	24	70	13	22	45	3.500 -4.000	85	0,020	+60	bianco	da -35 a +120	
<b>WEICON SF</b>	Resina Epossidica più acciaio	pastoso, ad indurimento rapido	0,5 kg 2,0 kg	100	13	2,60	800.000	3	6	70	14	21	22	2.000 -2.500	85	0,030	+50	grigio scuro	da -35 a +90	
<b>WEICON ST</b>	Resina Epossidica più metallo	pastoso, non corrosivo	0,5 kg 2,0 kg	100	50	1,64	550.000	16	24	80	27	38	35	2.000 -2.500	80	0,020	+50	grigio	da -35 a +120	
<b>WEICON TI</b>	Resina Epossidica più titanio	pastoso, resistente all'usura	0,5 kg 2,0 kg	100	33	1,61	550.000	24	48	105	35	100	85	4.500 -5.000	80	0,020	+150	grigio	da -35°C a +200°C per breve tempo +260°C*	
<b>WEICON UW</b>	Resina Epossidica più acciaio	pastoso, indurisce anche in immersione	0,5 kg 2,0 kg	100	50	1,63	500.000	16	24	82	28	38	35	2.000 -2.500	85	0,020	+50	grigio scuro	da -35 a +120	
<b>WEICON WR</b>	Resina Epossidica più acciaio	liquido, resistente all'usura	0,5 kg 2,0 kg	100	15	2,30	20.000	16	24	110	33	80	67	5.000 -5.500	90	0,020	+65	nero	da -35 a +120	
<b>WEICON WR2</b>	Resina Epossidica più minerali	pastoso, resistente all'usura	0,5 kg 2,0 kg	100	25	1,67	560.000	16	24	71	29	39	33	2.500 -3.000	82	0,025	+65	grigio scuro	da -35 a +120	
<b>WEICON Resina Epossidica Pastosa</b>	Resina Epossidica più minerali	pastoso, resistente ad alte temperature	0,1 kg 0,4 kg 0,8 kg	100	100	2,00	Pasta	2	3	80	30	56	62	4.000 -6.000	87	0,005	+95	verde	da -35 a +200	
<b>WEICON Resina Colabile</b>	Resina Epossidica non caricata	liquido	1,0 kg	100	20	1,10	1.300	24	36	60	25	285	95	17.000 -18.000	65	0,200	+50	Traspa- rente, giallognolo	da -35 a +120	

\*1 WEICON TI può essere lavorato a macchina dopo 16 ore a temperatura ambiente (+20°C). Dopo 48 ore a temperatura ambiente può essere temperato in quattro fasi (3h +50°C, 2h +90°C, 2h +130°C, 1h +170°C). Dopo la tempra si raggiunge una resistenza permanente alla temperatura di 200°C.  
\*2 WEICON Ceramico BL è fornito con reagente Standard. Su richiesta, può essere fornito con il reagente lento.

## Metalli Plastici

Materiali ideali per riparazioni,  
manutenzione e per  
la costruzione di attrezzi e stampi



RAR01-1107

**RARIMPORT**

Via Greto di Cornigliano, 6R - 16152 GENOVA (GE) - ITALY

Tel. +39/010/6502217 - Fax +39/010/6502235

[info@rarimport.com](mailto:info@rarimport.com) [www.rarimport.com](http://www.rarimport.com)